

2024

**KATALOG
PRODUKTÓW
ODGROMOWYCH**



**Wieloletnie
doświadczenie**



**Szeroka oferta
produktowa**



**Wysoka jakość
produktów**



**Tysiące zadowolonych
klientów**



**Posprzedażowa
pomoc techniczna**



**Ekspresowe
dostawy**

NASZA FIRMA

KM GROM SP. Z O.O. to firma tworzona z pasją do działania i dążąca do rozwiązywania nawet najtrudniejszych problemów napotykanym przez wykonawców instalacji odgromowych.

Mamy profesjonalny dział handlowy i produkcyjny, który zawsze jest w stanie dobrać właściwe rozwiązania techniczne.

Grono naszych klientów może zawsze na nas liczyć, jesteśmy po to, żeby Was wspierać na każdym etapie inwestycji od projektu do realizacji.

Rozwój to cel jaki stawiamy sobie każdego dnia.

Odgromowe instalacje to nasza pasja, dlatego zawsze dokładamy należytej staranności przy realizacji naszych zleceń.

Mamy ogromną przyjemność zaprezentować Państwu nasz nowy katalog produktów. Zaznaczamy jednak, że ciągle się rozwijamy i wychodzimy naprzeciw oczekiwaniom stawianym nam przez naszych klientów. W związku z tym nasza oferta jest ciągle poszerzana o kolejne produkty i usługi.

Od lipca 2015 r. jesteśmy członkiem
Polskiej Izby Gospodarczej Elektrotechniki



CERTYFIKAT

zgodności Zakładowej Kontroli Produkcji

2627-CPR-1090-1.PL0291.TÜVRh.23.00

zgodnie z Rozporządzeniem (UE) Nr 305/2011 Parlamentu Europejskiego i Rady z dnia 9 marca 2011 (Rozporządzenie w sprawie wyrobów budowlanych - CPR)

Niniejszy certyfikat obowiązuje dla wyrobu budowlanego:

Wyrób budowlany	Elementy nośne oraz ich zestawy wykonane ze stali aluminium do klasy EXC2 według EN 1090-2:2018, EN 1090-3:2019, EN 1090-4:2018, EN 1090-5:2017
Zastosowanie	dla konstrukcji nośnych we wszystkich typach budowli oraz dla profilowanych na zimno elementów konstrukcyjnych oraz konstrukcji poszycia dachów, sufitów, stropów i ścian
Oznakowanie CE	ZA.3.2, ZA.3.4 według EN 1090-1:2009+A1:2011
Producent	KM Grom Sp. z o.o. ul. Stanisława Bodycha 8 05-816 Opacz-Kolonia Polska
Zakład produkcyjny Miejsce produkcji	ul. Warszawska 21a; 96-321 Nowa Bukówka
Potwierdzenie	Niniejszy certyfikat potwierdza, że zastosowano wszystkie postanowienia dotyczące oceny i weryfikacji stałości procesów opisane w załączniku ZA normy zharmonizowanej EN 1090-1:2009+A1:2011 w ramach systemu 2+ oraz to, że Zakładowa Kontrola Produkcji jest oceniona jako zgodna z obowiązującymi wymaganiami.
Data pierwszego wydania	13.07.2022
Ważność	Niniejszy certyfikat zachowuje ważność tak długo, jak długo norma zharmonizowana, wyrób budowlany, metody AVCP oraz warunki produkcji w zakładzie nie zostaną znacząco zmienione oraz jeśli nie zostanie zawieszony lub wycofany przez notyfikowaną jednostkę certyfikującą zakładową kontrolę produkcji.
Następna inspekcja w nadzorze	12.07.2025
Miejsce i data wystawienia	Zabrze, 03.10.2023

Leszek Zadroga

Leszek Zadroga
Jednostka Notyfikowana

www.tuv.com



AC 141



TÜVRheinland®
Precisely Right.



SPIS TREŚCI

7–12 ZŁĄCZA

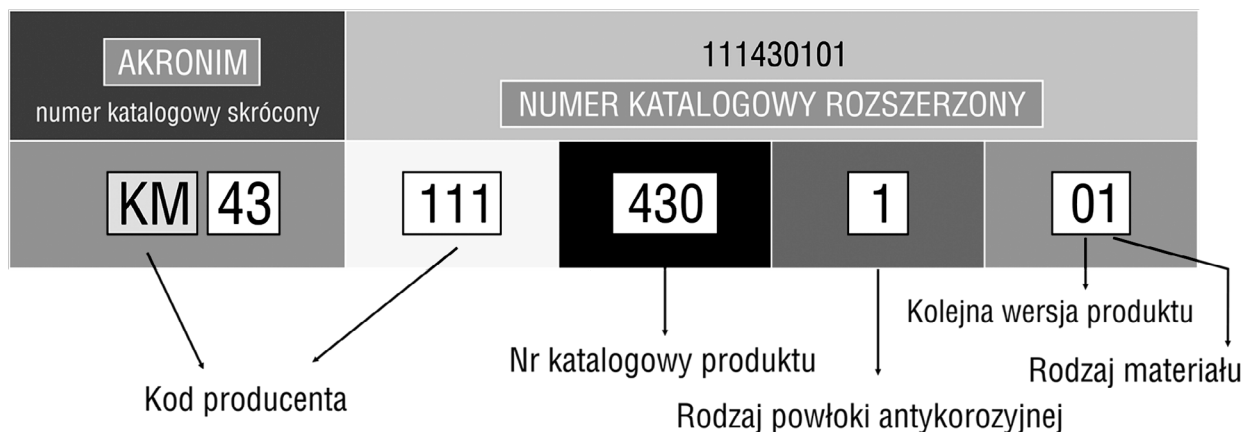
13–26 UCHWYTY

27–30 UZIOMY

32–38 MASZTY

39–50 AKCESORIA

Informacje zawarte w kodzie kreskowym naszych produktów



Akronim - KM43		Numer katalogowy rozszerzony - 111430101		
KM43	111	430	1	01
	111	KM GROM Sp. z o. o.		
40	400	Połączenie drutu skręcane		
40Z	402	Połączenie drutu zaciskane		
71	710	Przejście drutu pojedyncze		
71P	712	Przejście drutu podwójne		
90Al	901	drut AlMgSi		
90Li	902	Linka AlMgSi 50 mm ²		
98BB	981	Połączenie bednarka - bednarka		
98BD	982	Połączenie bednarka - drut		
98DD	983	Połączenie drut - drut		
Brak powłoki cynkowej - tworzywo sztuczne			0	
O cynk galwaniczny			1	
O cynk wysokotemperaturowy			2	
Miedziowany			3	
Miedziany			4	
Aluminium			5	
Malowane proszkowo			6	
Stop aluminium - AlMgSi			00	
Stal			01	
Polipropylen - PP			02	
Stal + PP			03	
Stal + stal nierdzewna			04	
Miedź			05	

Krajowa Deklaracja Zgodności

Wystawiający: **KM GROM Sp. z o. o.**

Adres: **ul. Stanisława Bodycha 8, 05-816 Opacz Kolonia k. Warszawy**

Niniejszym deklaruje, iż elementy instalacji odgromowej produkowane i oferowane przez KM Grom sp. z o. o. są zgodne z niżej wymienionymi ze zharmonizowanymi normami:

PN-EN 62561-1:2017 Elementy urządzenia piorunochronnego (LPSC) – Część 1: Wymagania stawiane elementom połączeniowym

PN-EN 62561-2:2018 Elementy urządzenia piorunochronnego (LPSC) – Część 2: Wymagania dotyczące przewodów i uziomów

PN-EN 62561-4:2018-01 Elementy urządzenia piorunochronnego (LPSC) – Część 4: Wymagania dotyczące elementów mocujących przewody

PN-EN 62561-5:2018-01 Elementy urządzenia piorunochronnego (LPSC) – Część 5: Wymagania dotyczące uziomowych studzienek kontrolnych i ich uszczelnień

PN-EN 62305-1:2011 Ochrona odgromowa, Część 1, Ogólne zasady

PN-EN 62305-2:2012 Ochrona odgromowa, Część 2, Zarządzanie ryzykiem

PN-EN 62305-3:2011 Ochrona odgromowa, Część 3, Uszkodzenia fizyczne obiektów i zagrożenie

PN-EN 62305-4:2011 Ochrona odgromowa, Część 4, Uszkodzenia elektryczne i elektroniczne w obiektach budowlanych

KM GROM

KM GROM Sp. z o.o.
ul. Stanisława Bodycha 8
05-816 Opacz Kolonia
Nip 5342503296; Regon 361257860

Krzysztof Załęski

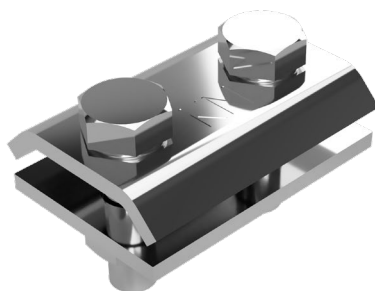
Prezes Zarządu

(Krzysztof Załęski – Prezes zarządu)

ZŁĄCZA – ELEMENTY ŁĄCZĄCE ZWODY POZIOME NA DACHU, ZWODY ODPROWADZAJĄCE (DRUT ODGROMOWY) I UZIOMY POZIOME (BEDNARKA ODGROMOWA), W SWOJEJ OFERCIE POSIADAMY ZŁĄCZA UMOŻLIWIJĄCE POŁĄCZENIA KAŻDEGO RODZAJU ZWODÓW I UZIOMÓW

Złącze przelotowe pojedyncze

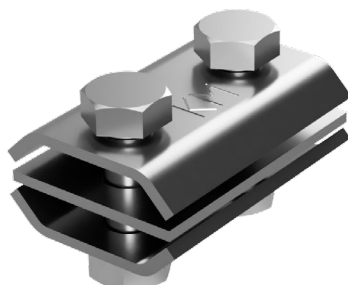
Nr katalogowy	Nr rozszerzony	Nazwa	Wersja materiałowa	Śruby	A	B
KM01 KM01 OG	111010101 111010201	Złącze przelotowe pojedyncze	Ocynk galwaniczny Ocynk ogniowy	2xM8x25	35	50



KM01

Złącze przelotowe podwójne

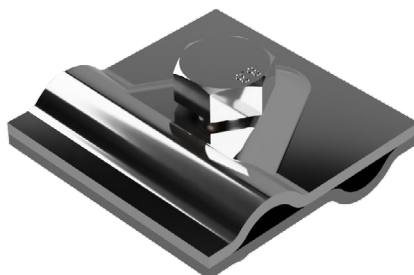
Nr katalogowy	Nr rozszerzony	Nazwa	Wersja materiałowa	Śruby	A	B
KM02 KM02 OG	111020101 111020201	Złącze przelotowe podwójne	Ocynk galwaniczny Ocynk ogniowy	2xM8x30	35	50



KM02

Złącze krzyżowe typu DIN

Nr katalogowy	Nr rozszerzony	Nazwa	Wersja materiałowa	Śruby	A	B
KM03 KM03 OG	111030101 111030201	Złącza krzyżowe typu DIN	Ocynk galwaniczny Ocynk ogniowy	2xM8x30	42	42



KM03

ZŁĄCZA – ELEMENTY ŁĄCZĄCE ZWODY POZIOME NA DACHU, ZWODY ODPROWADZAJĄCE (DRUT ODGROMOWY) I UZIOMY POZIOME (BEDNARKA ODGROMOWA), W SWOJEJ OFERCIE POSIADAMY ZŁĄCZA UMOŻLIWIAJĄCE POŁĄCZENIA KAŻDEGO RODZAJU ZWODÓW I UZIOMÓW

Złącze krzyżowe uniwersalne B=30mm, dwie płytki

Nr katalogowy	Nr rozszerzony	Nazwa	Wersja materiałowa	Śruby	A	B
KM10 KM10 OG	111100101 111100231	Złącze krzyżowe uniwersalne B=30mm, dwie płytki	Ocynk galwaniczny Ocynk ogniowy	4xM8x25	62	62

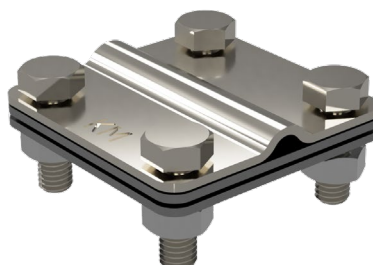
KM10



Złącze krzyżowe uniwersalne B=30mm, trzy płytki

Nr katalogowy	Nr rozszerzony	Nazwa	Wersja materiałowa	Śruby	A	B
KM11 KM11 OG	111110101 111110231	Złącze krzyżowe uniwersalne B=30mm, trzy płytki	Ocynk galwaniczny Ocynk ogniowy	4xM8x30	62	62

KM11



Złącze do bednarki B=40mm, dwie płytki

Nr katalogowy	Nr rozszerzony	Nazwa	Wersja materiałowa	Śruby	A	B
KM12 KM12 OG	111120101 111120231	Złącze do bednarki B=40 mm, dwie płytki	Ocynk galwaniczny Ocynk ogniowy	4xM8x20	75	75

KM12



ZŁĄCZA – ELEMENTY ŁĄCZĄCE ZWODY POZIOME NA DACHU, ZWODY ODPROWADZAJĄCE (DRUT ODGROMOWY) I UZIOMY POZIOME (BEDNARKA ODGROMOWA), W SWOJEJ OFERCIE POSIADAMY ZŁĄCZA UMOŻLIWIJĄCE POŁĄCZENIA KAŻDEGO RODZAJU ZWODÓW I UZIOMÓW

Złącze do bednarki B=40mm, trzy płytki

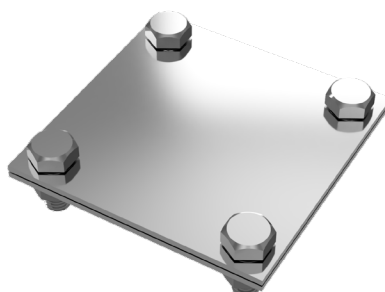
Nr katalogowy	Nr rozszerzony	Nazwa	Wersja materiałowa	Śruby	A	B
KM13 KM13 OG	111130101 111130201	Złącze do bednarki B=40mm, trzy płytki	Ocynk galwaniczny Ocynk ogniowy	4xM8x25	75	75



KM13

Złącze do bednarki B=50mm, dwie płytki

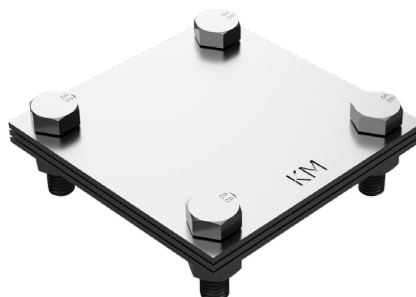
Nr katalogowy	Nr rozszerzony	Nazwa	Wersja materiałowa	Śruby	A	B
KM14 KM14 OG	111140101 111140201	Złącze do bednarki B=50mm, dwie płytki	Ocynk galwaniczny Ocynk ogniowy	4xM8x20	83	83



KM14

Złącze do bednarki B=50mm, trzy płytki

Nr katalogowy	Nr rozszerzony	Nazwa	Wersja materiałowa	Śruby	A	B
KM15 KM15 OG	111150101 111150201	Złącze do bednarki B=50mm, trzy płytki	Ocynk galwaniczny Ocynk ogniowy	4xM8x25	83	83



KM15

ZŁĄCZA – ELEMENTY ŁĄCZĄCE ZWODY POZIOME NA DACHU, ZWODY ODPROWADZAJĄCE (DRUT ODGROMOWY) I UZIOMY POZIOME (BEDNARKA ODGROMOWA), W SWOJEJ OFERCIE POSIADAMY ZŁĄCZA UMOŻLIWIAJĄCE POŁĄCZENIA KAŻDEGO RODZAJU ZWODÓW I UZIOMÓW

Złącze rynnowe

Nr katalogowy	Nr rozszerzony	Nazwa	Wersja materiałowa	Śruby	A	B	C
KM20 KM20 OG	111200101 111200201	Złącze rynnowe	Ocynk galwaniczny Ocynk ogniowy	2xM8x20 1xM8x25	25	75	45

KM20


Uchwyt na felc

Nr katalogowy	Nr rozszerzony	Nazwa	Wersja materiałowa	Śruby	A	B	C
KM21 KM21 OG	111201101 111210201	Uchwyt na felc	Ocynk galwaniczny Ocynk ogniowy	2xM8x25	80	45	45

KM21


Uchwyt rurowy na felc

Nr katalogowy	Nr rozszerzony	Nazwa	Wersja materiałowa	Śruby	A	B	C
KM21R KM21R OG	111210111 111210211	Uchwyt rurowy na felc	Ocynk galwaniczny Ocynk ogniowy	1xM8x25	80	45	45

KM21R


ZŁĄCZA – ELEMENTY ŁĄCZĄCE ZWODY POZIOME NA DACHU, ZWODY ODPROWADZAJĄCE (DRUT ODGROMOWY) I UZIOMY POZIOME (BEDNARKA ODGROMOWA), W SWOJEJ OFERCIE POSIADAMY ZŁĄCZA UMOŻLIWIAJĄCE POŁĄCZENIA KAŻDEGO RODZAJU ZWODÓW I UZIOMÓW

Uchwyt na felc

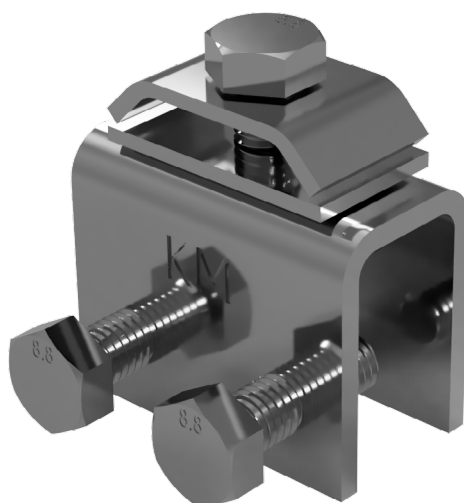
Nr katalogowy	Nr rozszerzony	Nazwa	Wersja materiałowa	Śruby	A	B	C
KM22 KM22 OG	111220111 111220211	Uchwyt na felc	Ocynk galwaniczny Ocynk ogniowy	1xM8x30	80	45	30



KM22

Uchwyt na felc

Nr katalogowy	Nr rozszerzony	Nazwa	Wersja materiałowa	Śruby	A	B	C
KM23 KM23 OG	111230111 111230211	Uchwyt na felc	Ocynk galwaniczny Ocynk ogniowy	3xM8x30	45	50	20



KM23

ZŁĄCZA – ELEMENTY ŁĄCZĄCE ZWODY POZIOME NA DACHU, ZWODY ODPROWADZAJĄCE (DRUT ODGROMOWY) I UZIOMY POZIOME (BEDNARKA ODGROMOWA), W SWOJEJ OFERCIE POSIADAMY ZŁĄCZA UMOŻLIWIĄJĄCE POŁĄCZENIA KAŻDEGO RODZAJU ZWODÓW I UZIOMÓW

Złącze kontrolne

Nr katalogowy	Nr rozszerzony	Nazwa	Wersja materiałowa	Śruby	A	B
KM30 KM30 OG	111300101 111300201	Złącze kontrolne	Ocynk galwaniczny Ocynk ogniowy	4xM8x25	100	65

KM30



Złącze kontrolne

Nr katalogowy	Nr rozszerzony	Nazwa	Wersja materiałowa	Śruby	A	B	C
KM31 KM31 OG	111310101 111310201	Złącze kontrolne	Ocynk galwaniczny Ocynk ogniowy	6xM8x25	70	50	65

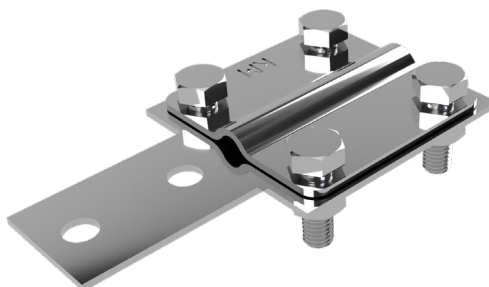
KM31



Złącze kontrolne

Nr katalogowy	Nr rozszerzony	Nazwa	Wersja materiałowa	Śruby	A	B	C
KM31L KM31L OG	111310111 111310201	Złącze kontrolne	Ocynk galwaniczny Ocynk ogniowy	4xM8x25	70	50	65

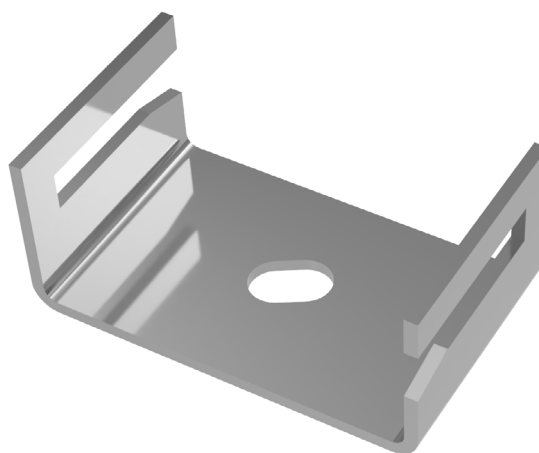
KM31L



UCHWYTY – ELEMENTY UMOŻLIWIJĄCE PROWADZENIE ZWODÓW PIONOWYCH, ODPROWADZAJĄCYCH ORAZ UZIEMIEN, NASZE UCHWYTY SPRAWDZĄ SIĘ, NA KAŻDEJ INWESTYCJI.

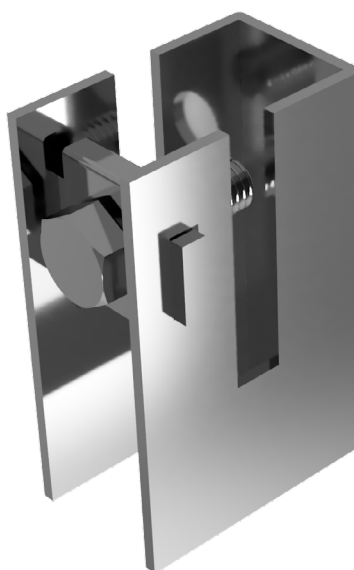
Uchwyt do bednarki typu U (B max 50mm)

Nr katalogowy	Nr rozszerzony	Nazwa	Wersja materiałowa	A	B	C
KM32 KM32 OG	111320101 111320201	Uchwyt do bednarki typu U	Ocynk galwaniczny Ocynk ogniowy	45	30	32



Uchwyt do bednarki ze śrubą uciskową (B max 50mm)

Nr katalogowy	Nr rozszerzony	Nazwa	Wersja materiałowa	A	B	C
KM33 KM33 OG	111330101 111330201	Uchwyt do bednarki ze śrubą uciskową	Ocynk galwaniczny Ocynk ogniowy	80	45	25



UCHWYTY – ELEMENTY UMOŻLIWIAJĄCE PROWADZENIE ZWODÓW PIONOWYCH, ODPROWADZAJĄCYCH ORAZ UZIEMIENŃ, NASZE UCHWYTY SPRAWDZĄ SIĘ, NA KAŻDEJ INWESTYCJI.

Uchwyt kątowy skręcony

Nr katalogowy	Nr rozszerzony	Nazwa	Wersja materiałowa	Śruby	A	B	C
KM40 KM40 OG	111400101 111400201	Uchwyt kątowy skręcony	O cynk galwaniczny O cynk ogniowy	2xM8x20	60	120	25

KM40



Uchwyt kątowy prosty

Nr katalogowy	Nr rozszerzony	Nazwa	Wersja materiałowa	Śruby	A	B	C
KM41 KM41 OG	111410101 111410201	Uchwyt kątowy prosty	O cynk galwaniczny O cynk ogniowy	2xM8x20	60	120	25

KM41



Uchwyt prosty

Nr katalogowy	Nr rozszerzony	Nazwa	Wersja materiałowa	Śruby	A	B
KM42 KM42 OG	111420101 111420201	Uchwyt prosty	O cynk galwaniczny O cynk ogniowy	2xM8x20	180	25

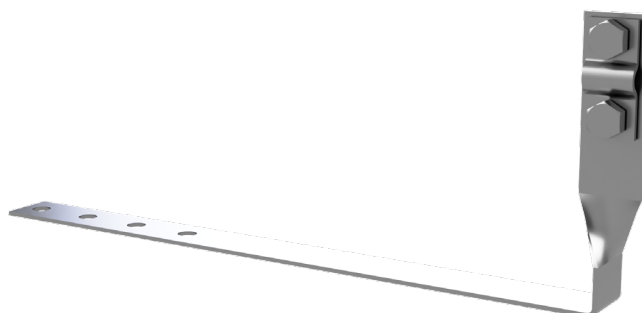
KM42



UCHWYTY – ELEMENTY UMOŻLIWIJĄCE PROWADZENIE ZWODÓW PIONOWYCH, ODPROWADZAJĄCYCH ORAZ UZIEMIEN, NASZE UCHWYTY SPRAWDZĄ SIĘ, NA KAŻDEJ INWESTYCJI.

Uchwyt dachówkowy skręcony

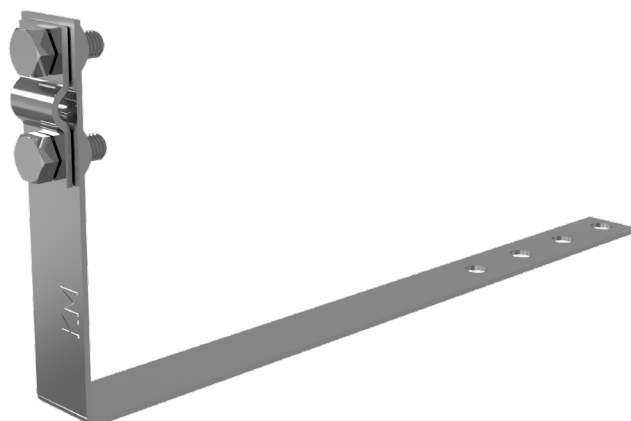
Nr katalogowy	Nr rozszerzony	Nazwa	Wersja materiałowa	Śruby	A	B	C
KM43 KM43 OG	111430101 111430201	Uchwyt dachówkowy skręcony	Ocynk galwaniczny Ocynk ogniowy	2xM8x20	280	120	25



KM43

Uchwyt dachówkowy prosty

Nr katalogowy	Nr rozszerzony	Nazwa	Wersja materiałowa	Śruby	A	B	C
KM44 KM44 OG	111440101 111440201	Uchwyt dachówkowy prosty	Ocynk galwaniczny Ocynk ogniowy	2xM8x20	280	120	25



KM44

UCHWYTY – ELEMENTY UMOŻLIWIAJĄCE PROWADZENIE ZWODÓW PIONOWYCH, ODPROWADZAJĄCYCH ORAZ UZIEMIEŃ, NASZE UCHWYTY SPRAWDZĄ SIĘ, NA KAŻDEJ INWESTYCJI.

Uchwyt na kalenicę

Nr katalogowy	Nr rozszerzony	Nazwa	Wersja materiałowa	Śruby	A	B	C
KM45 KM45 OG	111450101 111450201	Uchwyt na kalenicę	Ocynk galwaniczny Ocynk ogniowy	2xM8x20	100	75	120

KM45



Uchwyt gąsiorowy uniwersalny

Nr katalogowy	Nr rozszerzony	Nazwa	Wersja materiałowa	Śruby	A	B	C
KM46 KM46 OG	111460101 111460201	Uchwyt gąsiorowy uniwersalny	Ocynk galwaniczny Ocynk ogniowy	3xM8x20	210	240	25

KM46



UCHWYTY – ELEMENTY UMOŻLIWIJĄCE PROWADZENIE ZWODÓW PIONOWYCH, ODPROWADZAJĄCYCH ORAZ UZIEMIEN, NASZE UCHWYTY SPRAWDZĄ SIĘ, NA KAŻDEJ INWESTYCJI.

Uchwyt betonowy w tworzywie

Nr katalogowy	Nr rozszerzony	Nazwa	H	D
KM50	111500002	Uchwyt betonowy w tworzywie	80	135

**KM50**

Uchwyt betonowy w tworzywie

Nr katalogowy	Nr rozszerzony	Nazwa	H	D
KM50.11	111511002	Uchwyt betonowy w tworzywie	110	150

**KM50.11**

Uchwyt betonowy z nadstawką

Nr katalogowy	Nr rozszerzony	Nazwa	H	D
KM51	111510103	Uchwyt betonowy z nadstawką	200	135

**KM51**

UCHWYTY – ELEMENTY UMOŻLIWIJĄCE PROWADZENIE ZWODÓW PIONOWYCH, ODPROWADZAJĄCYCH ORAZ UZIEMIEN, NASZE UCHWYTY SPRAWDZĄ SIĘ, NA KAŻDEJ INWESTYCJI.

Uchwyt do montowania rury

Nr katalogowy	Nr rozszerzony	Nazwa	H	D
KM53R	111530113	Uchwyt do montowania rury	140	135

KM53R



Uchwyt dachowy z płytką

Nr katalogowy	Nr rozszerzony	Nazwa	H	D
KM55	11550101	Uchwyt dachowy z płytką galwaniczny	120	75
KM55 OG	11550201	Uchwyt dachowy z płytką ogniowy		

KM55



Uchwyt betonowy z nadstawką

Nr katalogowy	Nr rozszerzony	Nazwa	H	D
KM55R	11550111	Uchwyt z płytką do prowadzenia rury	120	75
KM55R OG	11550201	Uchwyt z płytką do prowadzenia rury ogniowy		

KM55R



UCHWYTY – ELEMENTY UMOŻLIWIJĄCE PROWADZENIE ZWODÓW PIONOWYCH, ODPROWADZAJĄCYCH ORAZ UZIEMIEN, NASZE UCHWYTY SPRAWDZĄ SIĘ, NA KAŻDEJ INWESTYCJI.

Uchwyt do montowania rury

Nr katalogowy	Nr rozszerzony	Nazwa	H	D
KM59	111590009	Podstawa betonowa z drążkiem izolowanym	800	350



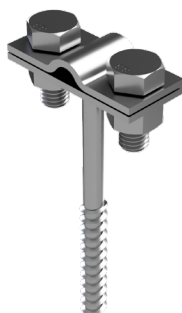
KM59

UCHWYTY – ELEMENTY UMOŻLIWIĄCE PROWADZENIE ZWODÓW PIONOWYCH, ODPROWADZAJĄCYCH ORAZ UZIEMIENI, NASZE UCHWYTY SPRAWDZĄ SIĘ, NA KAŻDEJ INWESTYCJI.

Uchwyt uniwersalny z kołkiem rozporowym

Nr katalogowy	Nr rozszerzony	Nazwa	Wersja materiałowa	Śruby	L	B	C
KM60.10 KM60.10 OG	111600111 111600211	Uchwyt uniwersalny z kołkiem rozporowym	Ocynk galwaniczny Ocynk ogniowy	2xM8x20	100	45	25

KM60.10



Uchwyt uniwersalny z kołkiem rozporowym

Nr katalogowy	Nr rozszerzony	Nazwa	Wersja materiałowa	Śruby	L	B	C
KM60.12 KM60.12 OG	111600121 111600221	Uchwyt uniwersalny z kołkiem rozporowym	Ocynk galwaniczny Ocynk ogniowy	2xM8x20	120	45	25

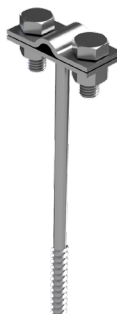
KM60.12



Uchwyt uniwersalny z kołkiem rozporowym

Nr katalogowy	Nr rozszerzony	Nazwa	Wersja materiałowa	Śruby	L	B	C
KM60 KM60 OG	111600101 111600201	Uchwyt uniwersalny z kołkiem rozporowym	Ocynk galwaniczny Ocynk ogniowy	2xM8x20	160	45	25

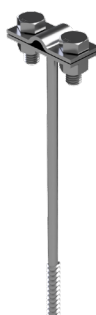
KM60



UCHWYTY – ELEMENTY UMOŻLIWIĄCE PROWADZENIE ZWODÓW PIONOWYCH, ODPROWADZAJĄCYCH ORAZ UZIEMIENI, NASZE UCHWYTY SPRAWDZĄ SIĘ, NA KAŻDEJ INWESTYCJI.

Uchwyt uniwersalny z kołkiem rozporowym

Nr katalogowy	Nr rozszerzony	Nazwa	Wersja materiałowa	Śruby	L	B	C
KM61 KM61 OG	111610101 111610201	Uchwyt uniwersalny z kołkiem rozporowym	Ocynk galwaniczny Ocynk ogniowy	2xM8x20	180	45	25



KM61

Uchwyt uniwersalny z kołkiem rozporowym

Nr katalogowy	Nr rozszerzony	Nazwa	Wersja materiałowa	Śruby	L	B	C
KM62 KM62 OG	111620101 111620201	Uchwyt uniwersalny z kołkiem rozporowym	Ocynk galwaniczny Ocynk ogniowy	2xM8x20	250	45	25



KM62

Uchwyt do bednarki z kołkiem rozporowym B=30

Nr katalogowy	Nr rozszerzony	Nazwa	Wersja materiałowa	Śruby	L	B	C
KM63 KM63 OG	111630101 111630201	Uchwyt do bednarki z kołkiem rozporowym B=30	Ocynk galwaniczny Ocynk ogniowy	2xM8x20	120	50/75	25



KM63

UCHWYTY – ELEMENTY UMOŻLIWIJĄCE PROWADZENIE ZWODÓW PIONOWYCH, ODPROWADZAJĄCYCH ORAZ UZIEMIEN, NASZE UCHWYTY SPRAWDZĄ SIĘ, NA KAŻDEJ INWESTYCJI.

Uchwyt do bednarki z kołkiem rozporowym B=50

Nr katalogowy	Nr rozszerzony	Nazwa	Wersja materiałowa	Śruby	L	B	C
KM63.5 KM63.5 OG	111635111 111635211	Uchwyt do bednarki z kołkiem rozporowym B=50	O cynk galwaniczny O cynk ogniowy	2xM8x20	120	50/75	25

KM63.5



Uchwyt plastikowy do drutu F8

Nr katalogowy	Nr rozszerzony	Nazwa	Wersja materiałowa	H
KM64	111640009	Uchwyt plastikowy do drutu F8	Tworzywo sztuczne	30

KM64



Uchwyt plastikowy do drutu F8 z kołkiem rozporowym

Nr katalogowy	Nr rozszerzony	Nazwa	Wersja materiałowa	H
KM64.10	111640019	Uchwyt plastikowy do drutu F8 z kołkiem rozporowym	Tworzywo sztuczne	30

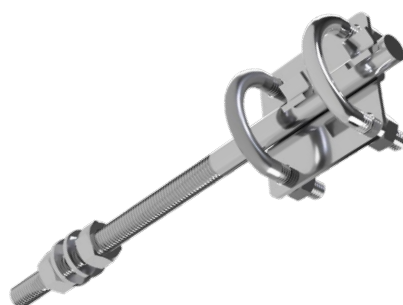
KM64.10



UCHWYTY – ELEMENTY UMOŻLIWIAJĄCE PROWADZENIE ZWODÓW PIONOWYCH, ODPROWADZAJĄCYCH ORAZ UZIEMIEN, NASZE UCHWYTY SPRAWDZĄ SIĘ, NA KAŻDEJ INWESTYCJI.

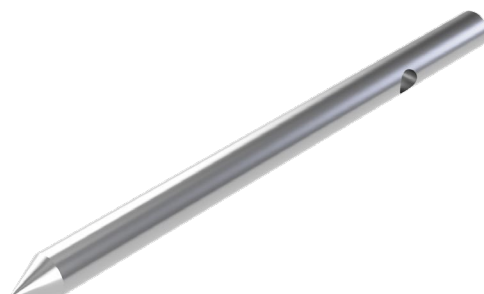
Uchwyt naciągowy kabłąkowy

Nr katalogowy	Nr rozszerzony	Nazwa	L	B
KM70	111700101	Uchwyt naciągowy kabłąkowy L=225mm	225	62

**KM70**

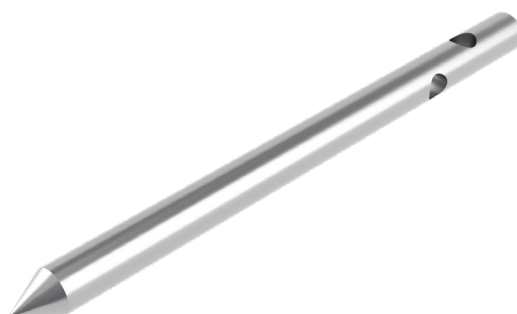
Uchwyt naciągowy wbijany L=300mm

Nr katalogowy	Nr rozszerzony	Nazwa	L	B
KM71	111710101	Uchwyt naciągowy wbijany L=300mm	300	20

**KM71**

Uchwyt naciągowy wbijany podwójny L=300mm

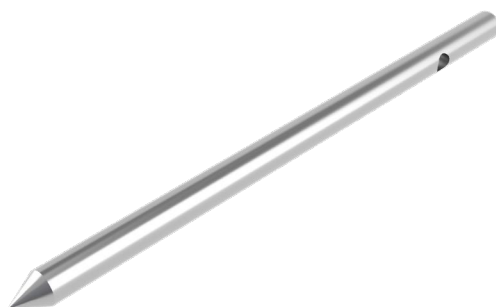
Nr katalogowy	Nr rozszerzony	Nazwa	L	B
KM71P	111712101	Uchwyt naciągowy wbijany podwójny L=300mm	300	20

**KM71P**

UCHWYTY – ELEMENTY UMOŻLIWIĄCE PROWADZENIE ZWODÓW PIONOWYCH, ODPROWADZAJĄCYCH ORAZ UZIEMIEN, NASZE UCHWYTY SPRAWDZĄ SIĘ, NA KAŻDEJ INWESTYCJI.

Uchwyt naciągowy wbijany L=400mm

Nr katalogowy	Nr rozszerzony	Nazwa	L	B
KM72	111720101	Uchwyt naciągowy wbijany L=400mm	400	20

KM72

Uchwyt naciągowy wbijany podwójny L=400mm

Nr katalogowy	Nr rozszerzony	Nazwa	L	B
KM72P	111722101	Uchwyt naciągowy wbijany podwójny L=400mm	400	20

KM72P

Podpora dachowa tras kablowych H=80, L=70

Nr katalogowy	Nr rozszerzony	Nazwa	H	L
KMPT7	111107500	Podpora dachowa tras kablowych H=80, L=70	80	70

KMPT7

UCHWYTY – ELEMENTY UMOŻLIWIĄCE PROWADZENIE ZWODÓW PIONOWYCH, ODPROWADZAJĄCYCH ORAZ UZIEMIEN, NASZE UCHWYTY SPRAWDZĄ SIĘ, NA KAŻDEJ INWESTYCJI.

Podpora dachowa tras kablowych H=110, L=200

Nr katalogowy	Nr rozszerzony	Nazwa	H	L
KMPT20	111120500	Podpora dachowa tras kablowych H=110, L=200	110	200

**KMPT20**

Podpora dachowa tras kablowych H=110, L=300

Nr katalogowy	Nr rozszerzony	Nazwa	H	L
KMPT30	111130500	Podpora dachowa tras kablowych H=110, L=300	110	300

**KMPT30**

Podpora dachowa tras kablowych H=110, L=400

Nr katalogowy	Nr rozszerzony	Nazwa	H	L
KMPT40	111140500	Podpora dachowa tras kablowych H=110, L=400	110	400

**KMPT40**

UCHWYTY – ELEMENTY UMOŻLIWIJĄCE PROWADZENIE ZWODÓW PIONOWYCH, ODPROWADZAJĄCYCH ORAZ UZIEMIEN, NASZE UCHWYTY SPRAWDZĄ SIĘ, NA KAŻDEJ INWESTYCJI.

Podpora dachowa tras kablowych H=110, L=500

Nr katalogowy	Nr rozszerzony	Nazwa	H	L
KMPT50	111150500	Podpora dachowa tras kablowych H=110, L=500	110	500

KMPT50

Podpora dachowa tras kablowych H=110, L=750

Nr katalogowy	Nr rozszerzony	Nazwa	H	L
KMPT75	111175500	Podpora dachowa tras kablowych H=110, L=750	110	750

KMPT75

Podpora dachowa tras kablowych H=110, L=1000

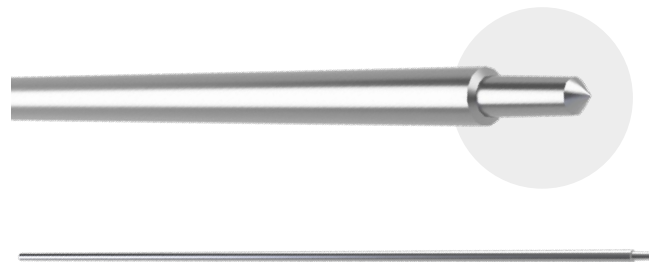
Nr katalogowy	Nr rozszerzony	Nazwa	H	L
KMPT100	111100500	Podpora dachowa tras kablowych H=110, L=1000	110	1000

KMPT100

UZIOMY – NASZE UZIOMY SPEŁNIJĄ NAJWYŻSZE STANDARDY I WYMAGANIA, CZEGO POTWIERDZENIEM JEST POSIADANY PRZEZ KM GROM SP. Z O.O. CERTYFIKAT ZGODNOŚCI POTWIERDZAJĄCY ICH JAKOŚĆ I MOŻLIWOŚĆ STOSOWANIA PRZY KLUCZOWYCH INWESTYCJACH.

Uziom stożek Morse'a

Nr katalogowy	Nr rozszerzony	Nazwa	Wersja materiałowa	Φ	L
KM120	111120201	Uziom stożek Morse'a	Ocynk ogniowy	16	1500
KM120.18	111120211		Ocynk ogniowy	18	
KM120.20	111120221		Ocynk ogniowy	20	



KM120

Złącze uziomowe

Nr katalogowy	Nr rozszerzony	Nazwa	Wersja materiałowa	Śruby	A	B	C
KM122	111122101	Złącze uziomowe	Ocynk galwaniczny	4xM8x30	75	75	20
KM122 OG	111122201	Złącze uziomowe małe	Ocynk ogniowy	4xM8x30	75	75	20
KM122M	111122111		Ocynk galwaniczny	2xM8x30	98	25	20
KM122M OG	111122211		Ocynk ogniowy	2xM8x30	98	25	20



KM122



KM122M

UZIOMY – NASZE UZIOMY SPEŁNIJĄ NAJWYŻSZE STANDARDY I WYMAGANIA, CZEGO POTWIERDZENIEM JEST POSIADANY PRZEZ KM GROM SP. Z O.O. CERTYFIKAT ZGODNOŚCI POTWIERDZAJĄCY ICH JAKOŚĆ I MOŻLIWOŚĆ STOSOWANIA PRZY KLUCZOWYCH INWESTYCJACH.

Pobijak SDS MAX

Nr katalogowy	Nr rozszerzony	Nazwa	Wersja materiałowa	Φ	L
KM123.16	111123101	Pobijak SDS MAXd o prętów Φ=16	Ocynk galwaniczny	20	185
KM123.20	111123151	Pobijak SDS MAXd o prętów Φ=20	Ocynk galwaniczny	20	185
KM123.3/4	111123111	Pobijak 3/4	Ocynk galwaniczny	20	185
KM123.5/8	111123121	Pobijak 5/8	Ocynk galwaniczny	20	185
KM123HEX30	111123141	Podbijak HEX	Stal nc11 45hrc		
KM123HEX28	111123131	Podbijak HEX	Stal nc11 45hrc		

KM123.16

KM123.20

KM123.3/4

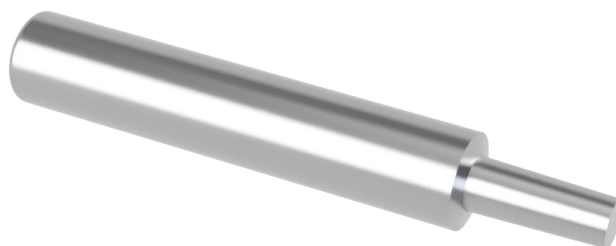
KM123.5/8

KM123HEX


UZIOMY – NASZE UZIOMY SPEŁNIJĄ NAJWYŻSZE STANDARDY I WYMAGANIA, CZEGO POTWIERDZENIEM JEST POSIADANY PRZEZ KM GROM SP. Z O.O. CERTYFIKAT ZGODNOŚCI POTWIERDZAJĄCY ICH JAKOŚĆ I MOŻLIWOŚĆ STOSOWANIA PRZY KLUCZOWYCH INWESTYCJACH

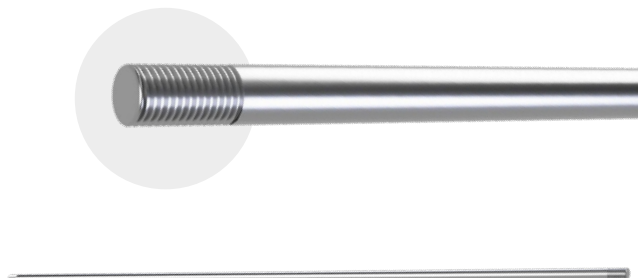
Pobijak ręczny

Nr katalogowy	Nr rozszerzony	Nazwa	Wersja materiałowa	Φ
KM124	111124101	Pobijak ręczny	Ocynk galwaniczny	20

**KM124**

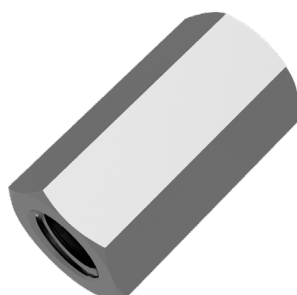
Uziom skręcany

Nr katalogowy	Nr rozszerzony	Nazwa	Wersja materiałowa	Φ	L
KM125	111125101	Uziom skręcany	Ocynk galwaniczny	16	1500

**KM125**

Złączka uziomowa skręcana

Nr katalogowy	Nr rozszerzony	Nazwa	Wersja materiałowa	Śruby	L
KM127	111127101	Złączka uziomowa skręcana	Ocynk galwaniczny	M16	50

**KM127**

UZIOMY – NASZE UZIOMY SPEŁNIJĄ NAJWYŻSZE STANDARDY I WYMAGANIA, CZEGO POTWIERDZENIEM JEST POSIADANY PRZEZ KM GROM SP. Z O.O. CERTYFIKAT ZGODNOŚCI POTWIERDZAJĄCY ICH JAKOŚĆ I MOŻLIWOŚĆ STOSOWANIA PRZY KLUCZOWYCH INWESTYCJACH

Łącznik do uziomów

Nr katalogowy	Nr rozszerzony	Nazwa	Wersja materiałowa	Φ	L
KM127.5/8	111127111	Łącznik do uziomów	Ocynk galwaniczny	16	5/8"

KM127.5/8



Głowica uziomowa skręcana

Nr katalogowy	Nr rozszerzony	Nazwa	Wersja materiałowa	Śruby	L
KM128	111128101	Głowica uziomowa skręcana	Ocynk galwaniczny	M16	55

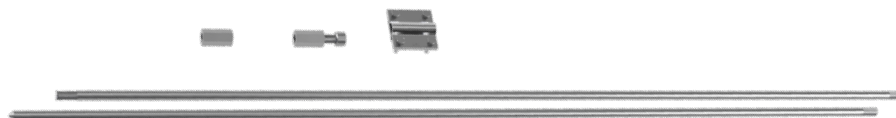
KM128



Uziom kompletny 3m

Nr katalogowy	Nr rozszerzony	Nazwa	Wersja materiałowa	Φ	L
KM129	111129101	Uziom kompletny 3m	Ocynk galwaniczny	16	3000
KM129.16 SM3M	111129121	Uziom kompletny 3m stożek Morse'a			

**KM129
KM129.16SM3M**





SEP BBJ

Firma nagrodzona Złotą Odznaką Honorową SEP
Company granted with SEP Gold Honour Award

BBJ



AC 012

**STOWARZYSZENIE ELEKTRYKÓW POLSKICH
BIURO BADAWCZE DS. JAKOŚCI**04-703 Warszawa, ul. Mieczysława Pożaryskiego 28
tel.: +48 22 812 69 38; fax: +48 22 815 65 80; e-mail: bbj@bbj.pl**CERTYFIKAT ZGODNOŚCI Z**

SEP - BBJ SEP - BBJ SEP - BBJ SEP - BBJ

CERTIFICATE OF CONFORMITY Z

nr Z/12/072/15

No. Z/12/072/15

Dostawca: KM Grom Sp. z o.o.
(Nazwa i adres) ul. Stanisława Bodycha 8
Supplier: 05-816 Opacz Kolonia, Poland
(Name and address)

Producent: KM Grom Sp. z o.o.
(Nazwa i adres) ul. Stanisława Bodycha 8
Manufacturer: 05-816 Opacz Kolonia, Poland
(Name and address)

Nazwa wyrobu: Elementy urządzenia piorunochronnego - uziomy,
(Name of the product) złącza uziomów pionowych.
Lightning Protection System Components - earth rods
and its joints.

Typ (model): KM 120.20
(Type (model)) KM 120

Dane techniczne: Ø 20 mm - KM 120.20
(Technical data) Ø 16 mm - KM 120
klasa H; wykonane ze stali z powłoką cynkową
class H; made of steel with zinc coating.

Typ programu 1a według PN-EN ISO/IEC 17067
certyfikacji:
(Type of certification scheme) 1a according to PN-EN ISO/IEC 17067

Próbka wymienionego wyżej wyrobu została zbadana i uznana, jako spełniająca wymagania norm(-y) i/lub dokumentów normatywnych:
A sample of the aforesaid product was tested and found to be in conformity with the requirement of the standard(s) and/or normative document:

Norma(-y)/ dokumenty normatywne Standard(s)/normative documents	Raport(-y) z badań nr Test report(s) No.	Wydany(-e) przez Issued by
PN-EN 62561-2:2012 (EN 62561-2:2012)	LA-15.125/15.094	SEP - BBJ

Raport z badań stanowi integralną część niniejszego certyfikatu
Test Report forms integral part of this Certificate

Kierownik Jednostki Certyfikującej
Certification Body Manager



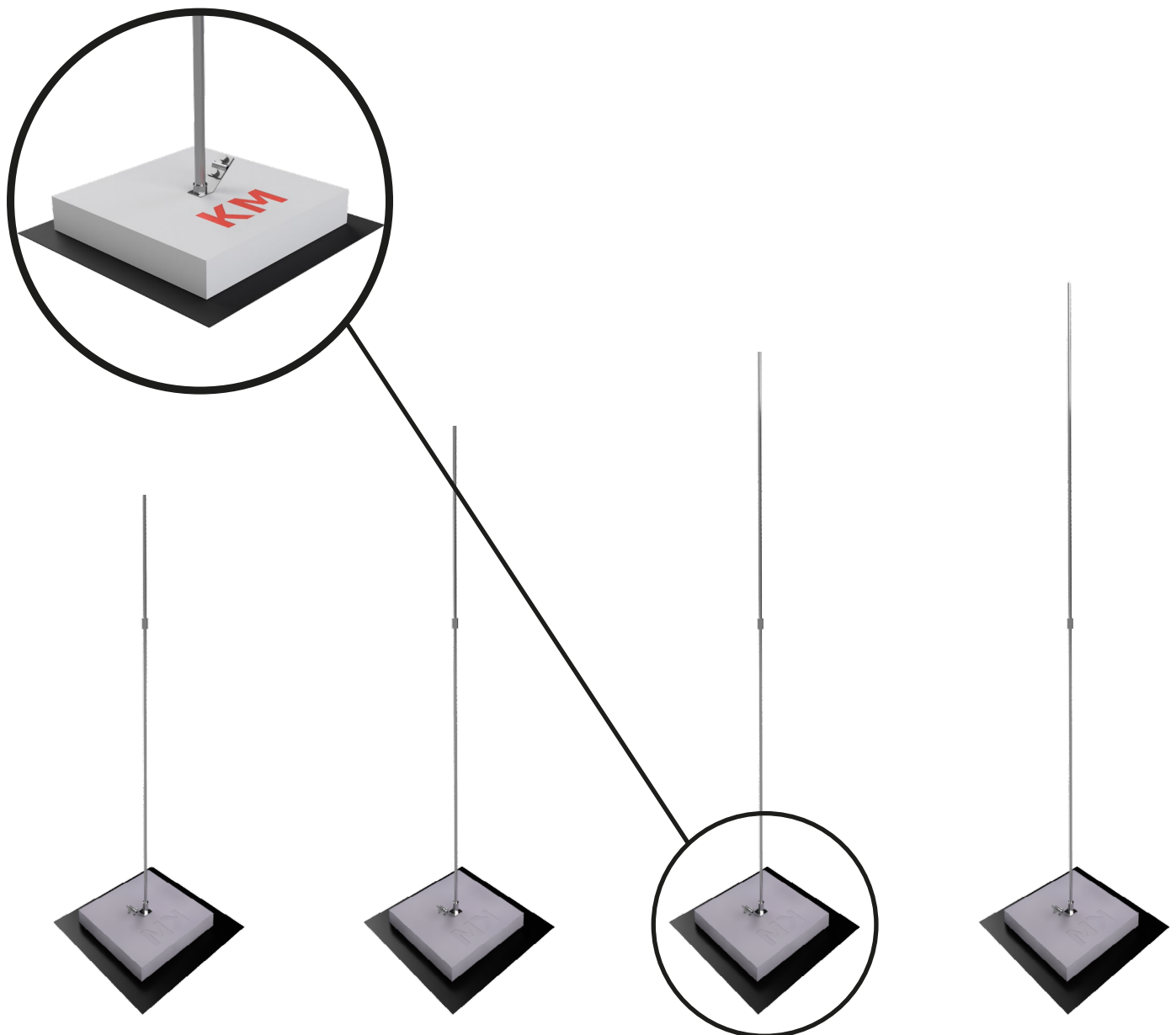
Brzozowski
Zbigniew Brzozowski

Warszawa, 2015-11-18

MASZTY I IGLICE ODGROMOWE – MASZTY PRODUKOWANE PRZEZ KM GROM SP. Z O.O. MOGĄ BYĆ STOSOWANE W I, II I III STREFIE WIATROWEJ, A ICH WYKONANIE JEST WYZNACZNIKIEM JAKOŚCI I TRWAŁOŚCI. WSZYSTKIE MASZTY W ZESTAWIE POSIADAJĄ PODSTAWĘ BETONOWĄ, PODKŁADKĘ POD BETON, ZŁĄCZE.

Maszt aluminiowy z podstawą 15 kg

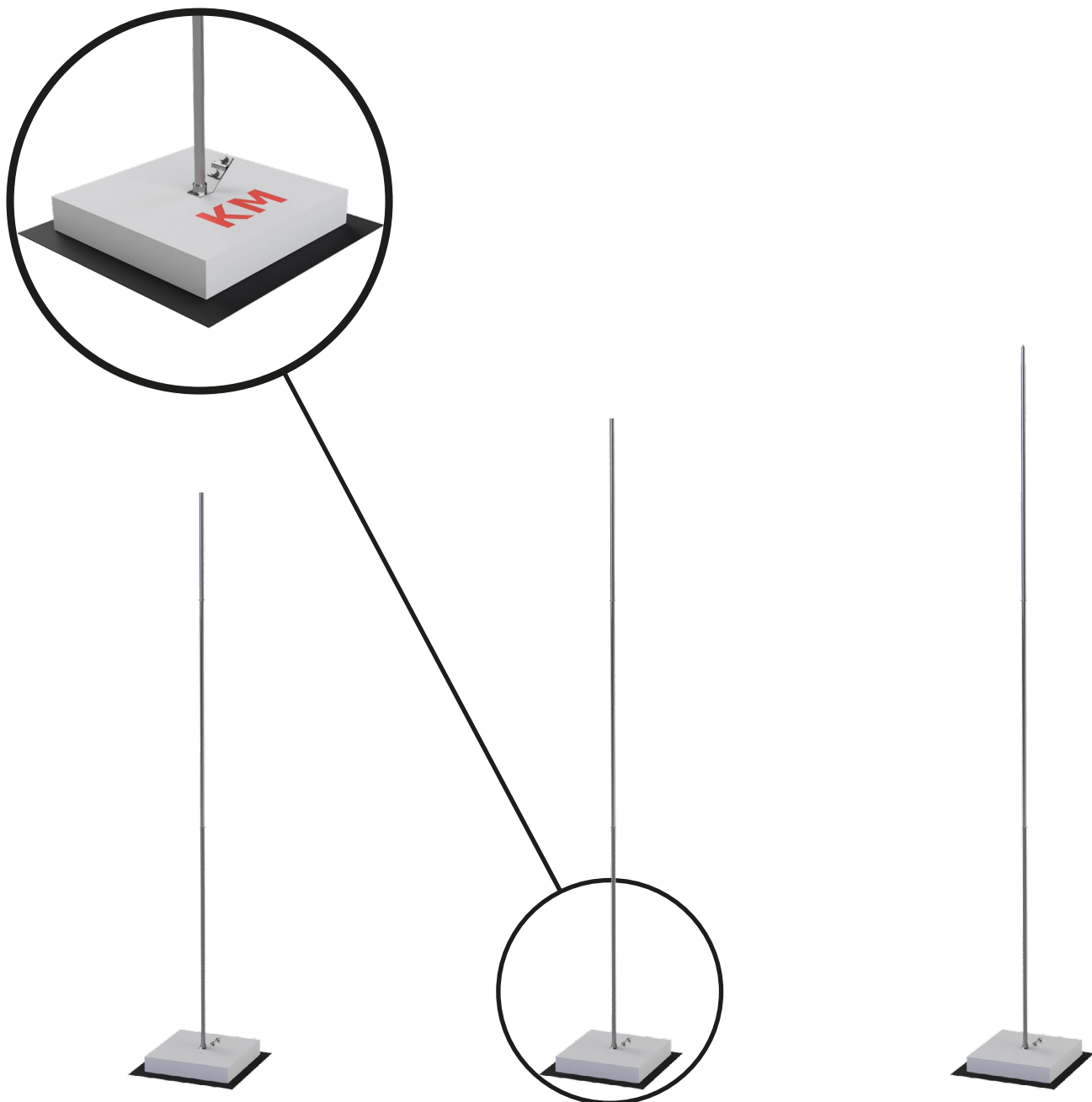
Nr katalogowy	Nr rozszerzony	Nazwa	Wersja materiałowa	H (mm)	B	Φ
KM100AL	111100220	Maszt 1m aluminiowy	Aluminium	1000	350	12
KM100AL PM	111100230	Maszt 1m aluminiowy podstawa metalowa		1000	250	
KM101AL	111101220	Maszt 1,5m aluminiowy		1500	350	
KM101AL PM	111101230	Maszt 1,5m aluminiowy podstawa metalowa		1500	250	
KM102AL	111102220	Maszt 2m aluminiowy		2000	350	
KM102AL PM	111102230	Maszt 2m aluminiowy podstawa metalowa		2000	250	
KM102.5AL	111102240	Maszt 2,5m aluminiowy		2500	350	
KM102.5AL PM	111102250	Maszt 2,5m aluminiowy podstawa metalowa		2500	250	



MASZTY I IGLICE ODGROMOWE – MASZTY PRODUKOWANE PRZEZ KM GROM SP. Z O.O. MOGĄ BYĆ STOSOWANE W I, II I III STREFIE WIATROWEJ, A ICH WYKONANIE JEST WYZNACZNIKIEM JAKOŚCI I TRWAŁOŚCI. WSZYSTKIE MASZTY W ZESTAWIE POSIADAJĄ PODSTAWĘ BETONOWĄ, PODKŁADKĘ POD BETON, ZŁĄCZE.

Maszt aluminiowy z podstawą 35 kg

Nr katalogowy	Nr rozszerzony	Nazwa	Wersja materiałowa	H (mm)	B	Φ
KM103AL	111103220	Maszt 3m aluminiowy	Aluminium	3000	400	20
KM103AL PM	111103240	Maszt 3m aluminiowy podstawa metalowa		3000	250	
KM103.5AL	111103250	Maszt 3,5m aluminiowy		3500	400	
KM104AL	111104220	Maszt 4m aluminiowy		4000	400	
KM104AL PM	111104260	Maszt 4m aluminiowy podstawa metalowa		4000	250	



MASZTY I IGLICE ODGROMOWE – MASZTY PRODUKOWANE PRZEZ KM GROM SP. Z O.O. MOGĄ BYĆ STOSOWANE W I, II I III STREFIE WIATROWEJ, A ICH WYKONANIE JEST WYZNACZNIKIEM JAKOŚCI I TRWAŁOŚCI. WSZYSTKIE MASZTY W ZESTAWIE POSIADAJĄ PODSTAWĘ BETONOWĄ, PODKŁADKĘ POD BETON, ZŁĄCZE.

Maszt aluminiowy na trójnogu z obciążeniem 3x15kg

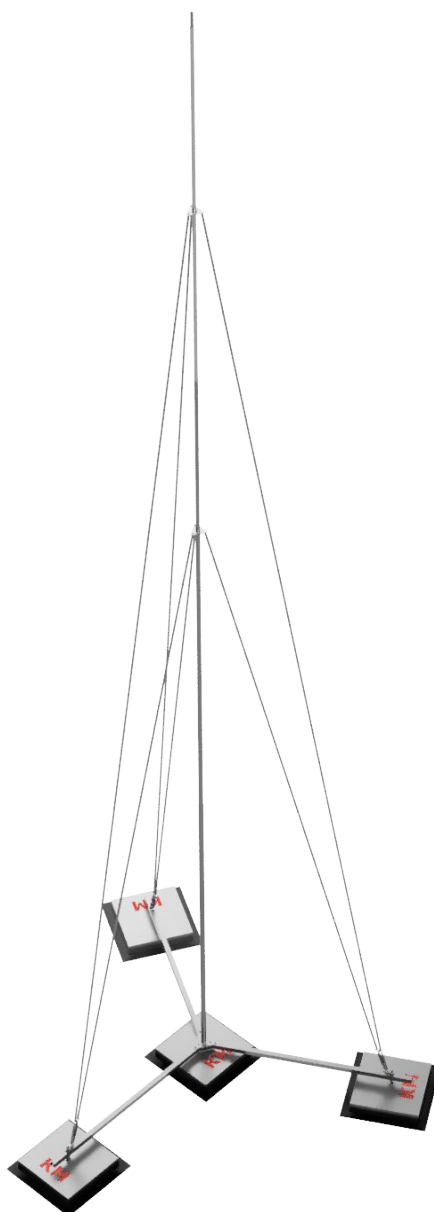
Nr katalogowy	Nr rozszerzony	Nazwa	Wersja materiałowa	H (mm)	B	Φ1	Φ2	Φ3
KM103T AL	111103221	Maszt 3m aluminiowy na trójnogu	Aluminium	3000	350	30	25	20
KM103.5T AL	111103260	Maszt 3,5m aluminiowy na trójnogu		3500	350			
KM104T AL	111104240	Maszt 4m aluminiowy na trójnogu		4000	350			
KM104.5T AL	111104250	Maszt 4,5m aluminiowy na trójnogu		4500	350			
KM105AL	111105220	Maszt 5m aluminiowy na trójnogu		5000	350			
KM105.5AL	111105230	Maszt 5,5m aluminiowy na trójnogu		5500	350			
KM106AL	111106220	Maszt 6m aluminiowy na trójnogu		6000	350			



MASZTY I IGLICE ODGROMOWE – MASZTY PRODUKOWANE PRZEZ KM GROM SP. Z O.O. MOGĄ BYĆ STOSOWANE W I, II I III STREFIE WIATROWEJ, A ICH WYKONANIE JEST WYZNACZNIKIEM JAKOŚCI I TRWAŁOŚCI. WSZYSTKIE MASZTY W ZESTAWIE POSIADAJĄ PODSTAWĘ BETONOWĄ, PODKŁADKĘ POD BETON, ZŁĄCZE.

Maszt aluminiowy na trójnogu z podwójnym obciążeniem 4x35kg

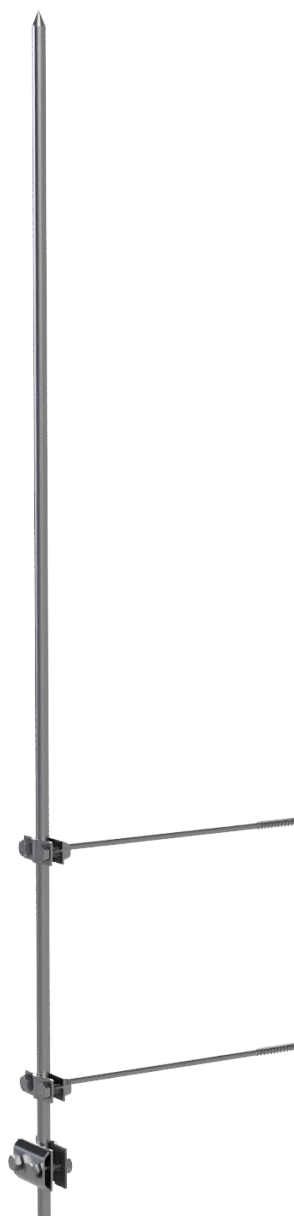
Nr katalogowy	Nr rozszerzony	Nazwa	Wersja materiałowa	H (mm)	B	Φ1	Φ2	Φ3
KM107 AL	111107220	Maszt 7m aluminiowy na trójnogu	Aluminium	7000	400	30	25	20
KM108 AL	111108220	Maszt 8m aluminiowy na trójnogu	Aluminium	8000	400	30	25	20



MASZTY I IGLICE ODGROMOWE – MASZTY PRODUKOWANE PRZEZ KM GROM SP. Z O.O. MOGĄ BYĆ STOSOWANE W I, II I III STREFIE WIATROWEJ, A ICH WYKONANIE JEST WYZNACZNIKIEM JAKOŚCI I TRWAŁOŚCI. WSZYSTKIE MASZTY W ZESTAWIE POSIADAJĄ PODSTAWĘ BETONOWĄ, PODKŁADKĘ POD BETON, ZŁĄCZE.

Iglica kominowa aluminiowa

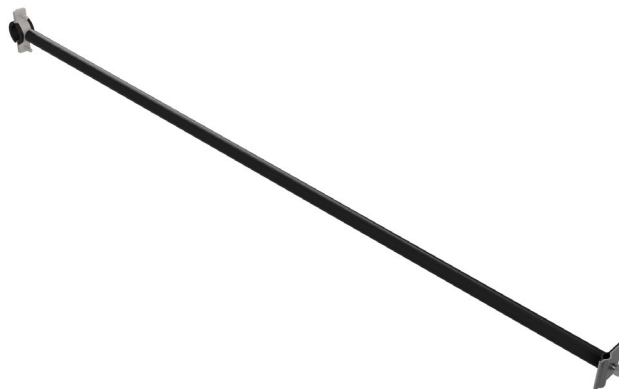
Nr katalogowy	Nr rozszerzony	Nazwa	Wersja materiałowa	H (mm)	B	Φ
KM110 AL	111001220	Iglica 1m aluminiowa	Aluminium	1000	250	12
KM111 AL	111111220	Iglica 1,5m aluminiowa		1500		
KM112 AL	111112220	Iglica 2m aluminiowa		2000		
KM113 AL	111113220	Iglica 2,5m aluminiowa		2500		
KM114 AL	111114220	Iglica 3m aluminiowa	Aluminium	3000	250	20
KM115 AL	111115220	Iglica 3,5m aluminiowa		3500		
KM116 AL	111116220	Iglica 4m aluminiowa		4000		



MASZTY I IGLICE ODGROMOWE – MASZTY PRODUKOWANE PRZEZ KM GROM SP. Z O.O. MOGĄ BYĆ STOSOWANE W I, II I III STREFIE WIATROWEJ, A ICH WYKONANIE JEST WYZNACZNIKIEM JAKOŚCI I TRWAŁOŚCI. WSZYSTKIE MASZTY W ZESTAWIE POSIADAJĄ PODSTAWĘ BETONOWĄ, PODKŁADKĘ POD BETON, ZŁĄCZE.

Drażek izolowany

Nr katalogowy	Nr rozszerzony	Nazwa	Odporność	L
KM100D	111100089	Drażek izolowany	1000kV	750

**KM100D**

Śruba regulacyjna do masztu

Nr katalogowy	Nr rozszerzony	Nazwa	Wersja materiałowa	Gwint
KM100R	111100191	Śruba regulacyjna do masztu H=1000, 1500, 2000	Ocynk galwaniczny	M12
KM103R	111103191	Śruba regulacyjna do masztu H=3000, 4000		M16

**KM100R**
KM103R

MASZTY I IGLICE ODGROMOWE – MASZTY PRODUKOWANE PRZEZ KM GROM SP. Z O.O. MOGĄ BYĆ STOSOWANE W I, II I III STREFIE WIATROWEJ, A ICH WYKONANIE JEST WYZNACZNIKIEM JAKOŚCI I TRWAŁOŚCI. WSZYSTKIE MASZTY W ZESTAWIE POSIADAJĄ PODSTAWĘ BETONOWĄ, PODKŁADKĘ POD BETON, ZŁĄCZE.

Złącze krzyżowe masztu śruba 40 mm

Nr katalogowy	Nr rozszerzony	Nazwa	Wersja materiałowa	Śruba	A	B
KM137	111137101	Złącze krzyżowe masztu	Ocynk galwaniczny	4xM8x40	62	62

KM137



Złącze krzyżowe masztu śruba 60 mm

Nr katalogowy	Nr rozszerzony	Nazwa	Wersja materiałowa	Śruba	A	B
KM137.6	111137111	Złącze krzyżowe masztu	Ocynk galwaniczny	4xM8x60	62	62

KM137.6



AKCESORIA – SĄ TO SZEROKO POJĘTE MATERIAŁY UZUPEŁNIAJĄCE NASZĄ OFERTĘ, UMOŻLIWIJĄCE TRWAŁY I MOŻLIWIE NAJLEPSZY MONTAŻ ORAZ ZABEZPIECZENIE NASZYCH PRODUKTÓW.

Uchwyt naciągowy ślimakowy

Nr katalogowy	Nr rozszerzony	Nazwa	Wersja materiałowa	A	B	Φ
KM73	111730101	Uchwyt naciągowy ślimakowy	Ocynk galwaniczny	150	150	12



KM73

Śruba hakowa L=300mm

Nr katalogowy	Nr rozszerzony	Nazwa	Wersja materiałowa	A	B	Φ
KM74	111740101	Śruba hakowa L=300mm	Ocynk galwaniczny	300	170	16



KM74

Śruba naciągowa hakowa L=300mm

Nr katalogowy	Nr rozszerzony	Nazwa	Wersja materiałowa	A	B	Φ
KM75	111750101	Śruba naciągowa hakowa L=300mm	Ocynk galwaniczny	300	200	16



KM75

AKCESORIA – SĄ TO SZEROKO POJĘTE MATERIAŁY UZUPEŁNIAJĄCE NASZĄ OFERTĘ, UMOŻLIWIJĄCE TRWAŁY I MOŻLIWIE NAJLEPSZY MONTAŻ ORAZ ZABEZPIECZENIE NASZYCH PRODUKTÓW.

Śruba rzymska oko-oko M12, L=125mm

Nr katalogowy	Nr rozszerzony	Nazwa	Wersja materiałowa	A	B
KM76	111760101	Śruba rzymska oko-oko M12, L=125mm	Ocynk galwaniczny	200	12

KM76

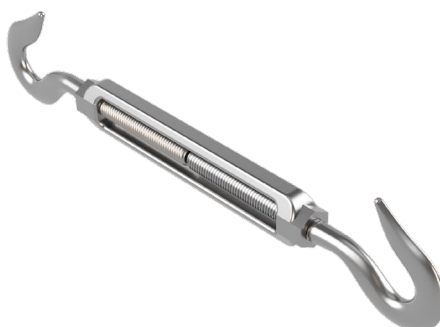
Śruba rzymska hak-oko M12, L=125mm

Nr katalogowy	Nr rozszerzony	Nazwa	Wersja materiałowa	A	B
KM77	111770101	Śruba rzymska hak-oko M12, L=125mm	Ocynk galwaniczny	200	12

KM77

Śruba rzymska hak-hak M12, L=125mm

Nr katalogowy	Nr rozszerzony	Nazwa	Wersja materiałowa	A	B
KM78	111780101	Śruba rzymska hak-hak M12, L=125mm	Ocynk galwaniczny	200	12

KM78

AKCESORIA – SĄ TO SZEROKO POJĘTE MATERIAŁY UZUPEŁNIAJĄCE NASZĄ OFERTĘ, UMOŻLIWIJĄCE TRWAŁY I MOŻLIWIE NAJLEPSZY MONTAŻ ORAZ ZABEZPIECZENIE NASZYCH PRODUKTÓW.

Zacisk linowy fi=8

Nr katalogowy	Nr rozszerzony	Nazwa	Wersja materiałowa
KM79	111790101	Zacisk linowy fi=8	Ocynk galwaniczny

**KM79**

Studzienka gruntowo-pomiarowa mała

Nr katalogowy	Nr rozszerzony	Nazwa	A	B	C
KM80	111800002	Studzienka gruntowo-pomiarowa mała	200	200	200

**KM80**

Studzienka kontrolno-pomiarowa elewacyjna

Nr katalogowy	Nr rozszerzony	Nazwa	A	B	C
KM82	1117820002	Studzienka kontrolno-pomiarowa elewacyjna	218	168	85

**KM82**

AKCESORIA – SĄ TO SZEROKO POJĘTE MATERIAŁY UZUPEŁNIAJĄCE NASZĄ OFERTĘ, UMOŻLIWIJĄCE TRWAŁY I MOŻLIWIE NAJLEPSZY MONTAŻ ORAZ ZABEZPIECZENIE NASZYCH PRODUKTÓW.

Rura odgromowa

Nr katalogowy	Nr rozszerzony	Nazwa	L	B	C
KM83	111830002	Rura odgromowa 20/3000mm	3000	20	13,5
KM83.4	111834002	Rura odgromowa 40/3000mm		40	33,5

KM83

Łącznik rury odgromowej

Nr katalogowy	Nr rozszerzony	Nazwa
KM84	111840002	Łącznik rury odgromowej

KM84

Kolano rury odgromowej

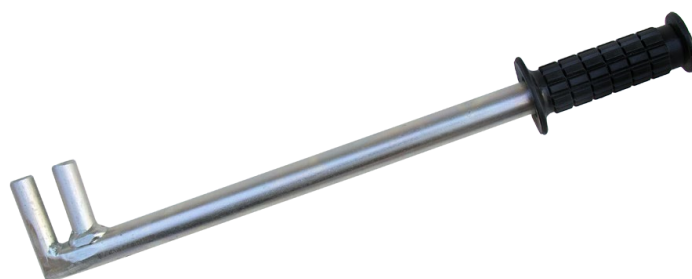
Nr katalogowy	Nr rozszerzony	Nazwa
KM85	111850002	Kolano rury odgromowej

KM85

AKCESORIA – SĄ TO SZEROKO POJĘTE MATERIAŁY UZUPEŁNIAJĄCE NASZĄ OFERTĘ, UMOŻLIWIJĄCE TRWAŁY I MOŻLIWIE NAJLEPSZY MONTAŻ ORAZ ZABEZPIECZENIE NASZYCH PRODUKTÓW.

Przyrząd do gięcia drutu

Nr katalogowy	Nr rozszerzony	Nazwa	Wersja materiałowa	A
KM86	111860201	Przyrząd do gięcia drutu	O cynk galwaniczny	400

**KM86**

Opaska uziemiająca

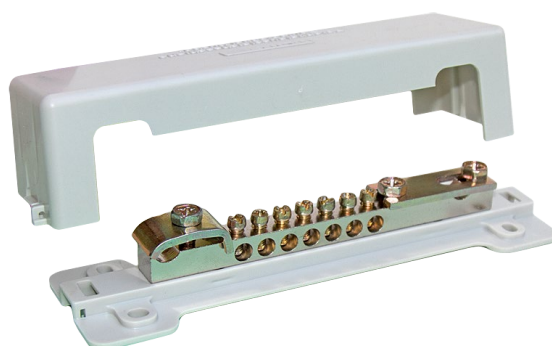
Nr katalogowy	Nr rozszerzony	Nazwa	Wersja materiałowa	L
KM93	111930104	Opaska uziemiająca L=135mm	Stal nierdzewna	135
KM94	111940104	Opaska uziemiająca L=205mm		205
KM95	111950104	Opaska uziemiająca L=425mm		425
KM96	111960104	Opaska uziemiająca L=600mm		600

**OPASKI**

AKCESORIA – SĄ TO SZEROKO POJĘTE MATERIAŁY UZUPEŁNIAJĄCE NASZĄ OFERTĘ, UMOŻLIWIJĄCE TRWAŁY I MOŻLIWIE NAJLEPSZY MONTAŻ ORAZ ZABEZPIECZENIE NASZYCH PRODUKTÓW.

Szyna wyrównująca potencjał

Nr katalogowy	Nr rozszerzony	Nazwa
KM97	111970104	Szyna wyrównująca potencjał

KM97

Taśma typu DENSO

Nr katalogowy	Nr rozszerzony	Nazwa	L
KM99	111990000	Taśma typu DENSO 30mm	10 mb
KM99.5	111990010	Taśma typu DENSO 50mm	
KM99.10	111990020	Taśma typu DENSO 100mm	

KM99

AKCESORIA – SĄ TO SZEROKO POJĘTE MATERIAŁY UZUPEŁNIAJĄCE NASZĄ OFERTĘ, UMOŻLIWIJĄCE TRWAŁY I MOŻLIWIE NAJLEPSZY MONTAŻ ORAZ ZABEZPIECZENIE NASZYCH PRODUKTÓW.

Wazelina techniczna 0,5 kg

Nr katalogowy	Nr rozszerzony	Nazwa
KM209	111209000	Wazelina techniczna 0,5 kg

**KM209**

Cynk w spray'u

Nr katalogowy	Nr rozszerzony	Nazwa
KM210	111210000	Cynk w spray'u

**KM210**

AKCESORIA – SĄ TO SZEROKO POJĘTE MATERIAŁY UZUPEŁNIAJĄCE NASZĄ OFERTĘ, UMOŻLIWIJĄCE TRWAŁY I MOŻLIWIE NAJLEPSZY MONTAŻ ORAZ ZABEZPIECZENIE NASZYCH PRODUKTÓW.

Obejmy uziemiające do rur

Nr katalogowy	Nr rozszerzony	Wersja materiałowa	D (cale)	A
KM251	111251101	O cynk galwaniczny	1/2"	25
KM251RAL	111251601	Malowane proszkowo	1/2"	
KM252	111252101	O cynk galwaniczny	3/4"	
KM252RAL	111252601	Malowane proszkowo	3/4"	
KM253	111253101	O cynk galwaniczny	1"	
KM253RAL	111253601	Malowane proszkowo	1"	
KM254	111254101	O cynk galwaniczny	1 1/4"	
KM254RAL	111254601	Malowane proszkowo	1 1/4"	
KM255	111255101	O cynk galwaniczny	1 1/2"	
KM255RAL	111255601	Malowane proszkowo	1 1/2"	
KM256	111256101	O cynk galwaniczny	2"	
KM256RAL	111256601	Malowane proszkowo	2"	
KM257	111257101	O cynk galwaniczny	2 1/2"	
KM257RAL	111257601	Malowane proszkowo	2 1/2"	
KM258	111258101	O cynk galwaniczny	3"	
KM258RAL	111258601	Malowane proszkowo	3"	
KM259	111259101	O cynk galwaniczny	3 1/2"	
KM259RAL	111259601	Malowane proszkowo	3 1/2"	
KM260	111260101	O cynk galwaniczny	4"	
KM260RAL	111260601	Malowane proszkowo	4"	
KM261	111261101	O cynk galwaniczny	5"	
KM261RAL	111261601	Malowane proszkowo	5"	

OBEJMA



**OBEJMA
RAL**



AKCESORIA – SĄ TO SZEROKO POJĘTE MATERIAŁY UZUPEŁNIAJĄCE NASZĄ OFERTĘ, UMOŻLIWIJĄCE TRWAŁY I MOŻLIWIE NAJLEPSZY MONTAŻ ORAZ ZABEZPIECZENIE NASZYCH PRODUKTÓW.

Drut odgromowy $\phi=8\text{mm}$

Nr katalogowy	Nr rozszerzony	Nazwa	Wersja materiałowa	Wymiar
KM90	111900201	Drut odgromowy ocynkowany $\phi=8\text{mm}$	FeZn	$\phi 8$
KM90FECU	111903000	Drut odgromowy miedziany $\phi=8\text{mm}$	FeCu	$\phi 8$
KM90AL	111901000	Drut AlMgSi $\phi=8\text{mm}$	AlMgSi	$\phi 8$
KM90CU	111904000	Drut odgromowy ze stali nierdzewnej $\phi=8\text{mm}$	Cu	$\phi 8$
KM90LI	111902000	Linka AlMgSi	AlMgSi	50mm^2



DRUT

Bednarka

Nr katalogowy	Nr rozszerzony	Nazwa	Wersja materiałowa	Wymiar
KM91	111910201	Bednarka ocynkowana 25x4mm	FeZn	25x4
KM91.FECU	111910301	Bednarka miedziana FeCu 25x4mm	FeCu	25x4
KM91.NI	111910104	Bednarka ze stali nierdzewnej V2A 30x3,5mm	Ni	30x3,5
KM92	111920201	Bednarka ocynkowana 30x4mm	FeZn	30x4
KM92.FECU	111920301	Bednarka miedziana 30x4mm	FeCu	30x4
KM92.4	111924201	Bednarka ocynkowana 40x4mm	FeZn	40x4
KM92.4FECU	111924301	Bednarka miedziana 40x4mm	FeCu	40x4
KM92.5	111925201	Bednarka ocynkowana 50x4mm	FeZn	50x4
KM92.5FECU	111925301	Bednarka miedziana 50x4mm	FeCu	50x4



BEDNARKA

AKCESORIA – SĄ TO SZEROKO POJĘTE MATERIAŁY UZUPEŁNIAJĄCE NASZĄ OFERTĘ, UMOŻLIWIJĄCE TRWAŁY I MOŻLIWIE NAJLEPSZY MONTAŻ ORAZ ZABEZPIECZENIE NASZYCH PRODUKTÓW.

Połączenie kompensacyjne bednarka-bednarka, B=30

Nr katalogowy	Nr rozszerzony	Nazwa	A	B
KM98BB	111981101	Połączenie kompensacyjne bednarka-bednarka, B=30	400	200

KM98BB



Połączenie kompensacyjne bednarka-drut, B=30

Nr katalogowy	Nr rozszerzony	Nazwa	A	B
KM98BD	111982101	Połączenie kompensacyjne bednarka-drut, B=30	400	200

KM98BD



Połączenie kompensacyjne drut-drut, D fi=8mm

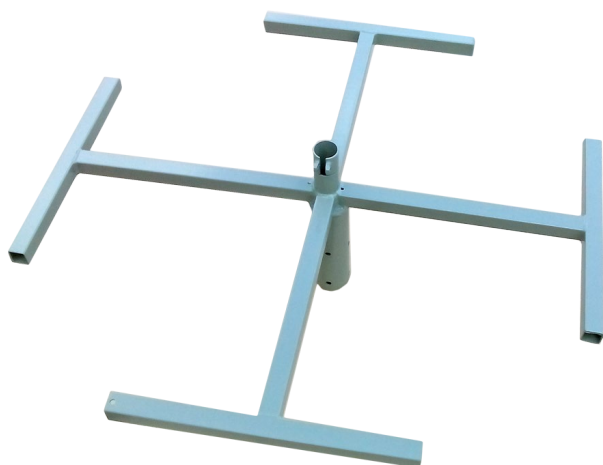
Nr katalogowy	Nr rozszerzony	Nazwa	A	B
KM98DD	111983101	Połączenie kompensacyjne drut-drut, D fi=8mm	400	200

KM98DD



AKCESORIA – SĄ TO SZEROKO POJĘTE MATERIAŁY UZUPEŁNIAJĄCE NASZĄ OFERTĘ, UMOŻLIWIJĄCE TRWAŁY I MOŻLIWIE NAJLEPSZY MONTAŻ ORAZ ZABEZPIECZENIE NASZYCH PRODUKTÓW.

Zamówienia specjalne



**KORONY
NA SŁUPY
OŚWIETLENIOWE**



**WYSIĘGNIKI
SŁUPOWE**

AKCESORIA – SĄ TO SZEROKO POJĘTE MATERIAŁY UZUPEŁNIAJĄCE NASZĄ OFERTĘ, UMOŻLIWIJĄCE TRWAŁY I MOŻLIWIE NAJLEPSZY MONTAŻ ORAZ ZABEZPIECZENIE NASZYCH PRODUKTÓW.

Zamówienia specjalne

**UCHWYT
ZABEZPIELAJĄCY**



**ZŁĄCZE
RYNNOWE I
OBEJMY**



24 miesiące gwarancji

Dostawca udziela kupującemu 24-miesięcznej gwarancji w zakresie trwałości wyrobu i jego zgodności z parametrami technicznymi obowiązującymi dostawcę.

Okres gwarancji rozpoczyna się z chwilą wydania towaru.

Gwarancja nie obejmuje uszkodzeń wynikających ze zdarzeń losowych, uszkodzeń mechanicznych lub uszkodzeń wynikających z niewłaściwego lub niezgodnego z instrukcją transportu, przechowywania, użytkowania i montowania.

Kupujący powinien zawiadomić dostawcę o wadzie w terminie 14 dni od jej ujawnienia w formie pisemnej.

W terminie 14 dni od otrzymania zawiadomienia o wadzie towaru, dostawca zawiadomi kupującego o tym, czy uznaje reklamację. W przypadku uznania reklamacji dostawca zobowiązuje się do bezpłatnej wymiany lub naprawy wadliwego towaru na wolny od wad.

Termin gwarancji dla towaru, w którym usunięto wady albo wymieniono na towar wolny od wad biegnie na nowo odpowiednio od chwili usunięcia wad lub wydania towaru wolnego od wad.

NOTATKI

KM GROM

KM Grom Sp. z o.o.

ul. Bodycha 8

05-816 Opacz Kolonia

☎ + 48 539 996 222

✉ biuro@kmgrom.pl

☎ +48 539 996 217

✉ zamowienia@kmgrom.pl

REGION 1

☎ +48 539 996 235

Zachodnio-pomorskie

Pomorskie

Kujawsko-pomorskie

Wielkopolskie

Warmińsko-mazurskie

REGION 2

☎ +48 539 996 218

Lubuskie

Dolnośląskie

Opolskie

Śląskie

REGION 3

☎ +48 539 996 233

Mazowieckie

Łódzkie

REGION 4

☎ +48 539 996 220

Podlaskie

Lubelskie

Świętokrzyskie

Małopolskie

Podkarpackie

Adres magazynu i produkcji: 96-321 Nowa Bukówka, ul. Warszawska 21A

